

# IPHIXENIA

NA PORTA  
DO SÚPER

de Gary Owen



*"Fai que o público  
teña ganas de rir,  
de chorar e de empezar  
unha revolución"*

Xurado do Festival de Edimburgo

Interpretación

Alba Caneda

Dirección

Sara Rey

Espazo escénico

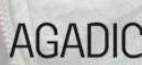
As dúas e punto

Espazo sonoro

Marcos Grandal

Producida pola compañía:

Subvencionada por:



Axencia Galega das  
Industrias Culturais

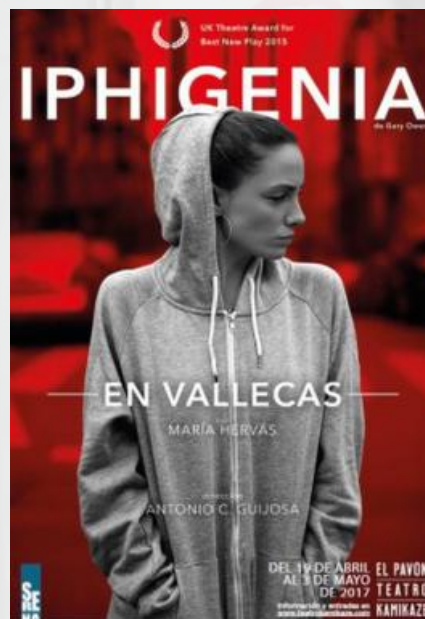
Colabora:





**Iphixenia na porta do súper** é unha revisión contemporánea do mito clásico de Eurípides. Unha brillante versión premiada como mellor texto do 2015 nos **UK Theatre Awards for Best New Play**. Estreada xa en varios países cun éxito rotundo, a súa adaptación ó español consagrou á actriz María Hervás conseguindo o premio Max á Mejor Actriz Protagonista, Mejor Espectáculo Revelación e Mejor Versión Teatral.

Agora chega por primeira vez a Galicia e en galego este emocionante e necesario monólogo como un dos proxectos seleccionados pola **AGADIC** para ser producido coas axudas á creación escénica.



### Temas:

Un monólogo actual que fala das consecuencias dos recortes sociais a través da vida da súa protagonista de clase baixa. Unha personalidade magnética, directa, que nos amosa sen filtros e con humor a humanidade que se esconde tralas colas na atención primaria, recorte de camas hospitalarias, ausencia de médicos..

**Unha historia de sacrificio, dignidade e esperanza.**



# Para que público?

**PÚBLICO ADULTO e ADOLESCENTE**

Un espectáculo de 75 minutos dirigido a público adulto a partir de 12 años. Un drama con momentos cómicos tanto para grandes aforos como en pequeno formato.

# Para que espacios?

TEATROS, AUDITORIOS, SALAS,  
ESPAZOS ESCÉNICOS CON  
SUFICIENTE EQUIPAMIENTO TÉCNICO

ESPAZOS  
DE PEQUEÑO  
FORMATO\*

AULAS,  
ESPAZOS  
NON ESCÉNICOS  
AIRE LIBRE\*

\* A compañía achegará o material técnico necesario para a realización do espectáculo con presuposto separado do caché.



## O PROXECTO

Este espectáculo nace na ESAD de Galicia como o Traballo Final de Estudos da súa actriz protagonista, Alba Caneda, co que obtén a **calificación de Matrícula de Honra** e o unánime recoñecemento de alumnado e profesorado.

Na dirección **unha das grandes promesas do teatro galego**, Sara Rey Seone, seleccionada nada máis rematar os seus estudos para dirixir no Centro Dramático Galego "Shakespeare en Roma" no 2023.

No espazo escénico e iluminación o tándem formado por Carmen Casal e María Torres, **dúas novas escenógrafas** saídas tamén da ESAD de Galicia onde deseñaron o espazo do Tartufo producido polos teatros nacionais de Galicia, Portugal e Francia.

## SINOPSE

Iphixenia, unha nini de barrio, pasa os días nun bucle de alcohol e apatía rondando as rúas da súa vila. Unha noite coñece a un tío distinto dos demais e comeza a sentir unha sensación extraña, como de non estar soa. A partir de aquí, unha serie de circunstancias alleas levará á protagonista a sufrir unha grande perda.

Se no mito clásico Iphixenia era sacrificada polo seu pai

Agamenón para contentar ós deuses e proseguir coa guerra de Troia, nesta traxedia dos nosos días é a propia protagonista quen decide sacrificarse e converter o seu sufrimento en xenerosidade cara a sociedade que a marxina.



## FICHA ARTÍSTICA

Interpretación:	ALBA CANEDA
Dirección escénica:	SARA REY
Espazo escénico:	AS DÚAS E PUNTO (C. Casal e M <sup>a</sup> Torres)
Iluminación:	AS DÚAS E PUNTO (C. Casal e M <sup>a</sup> Torres)
Vestuario:	COMPAÑÍA HUMANA
Espazo sonoro:	MARCOS GRANDAL
Texto orixinal:	GARY OWEN
Tradución ó galego:	COMPAÑÍA HUMANA
Adaptación:	FRAN PELETEIRO e ALBA CANEDA



(Dispoñible unidade didáctica para institutos con contidos relacionados co currículo académico)

**HUMANA**



## A Compañía



A **Compañía Humana** é unha produtora de teatro de recente creación promovida por Antela Cid e Fran Peleteiro, profesionais da escena con máis de vinte anos de experiencia en proxectos escénicos e audiovisuais.

O teatro é a arte do humano. O encontro entre persoas que se acompañan nun espazo e tempo común para imaxinarse como sociedade. Humana é a nosa condición e **Humana é a nosa Compañía.**

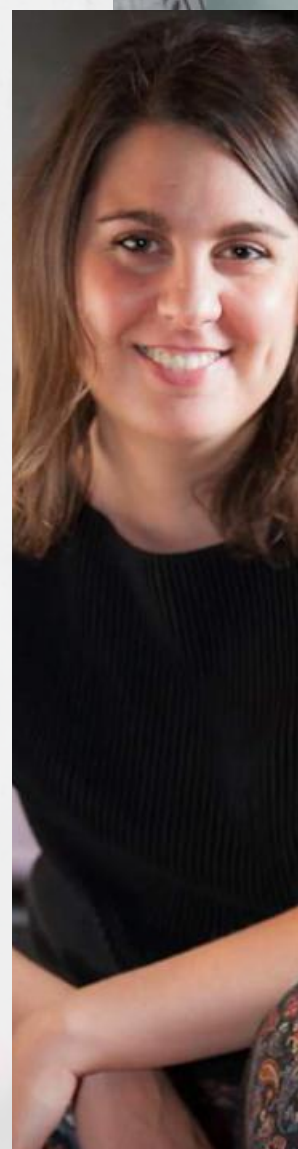
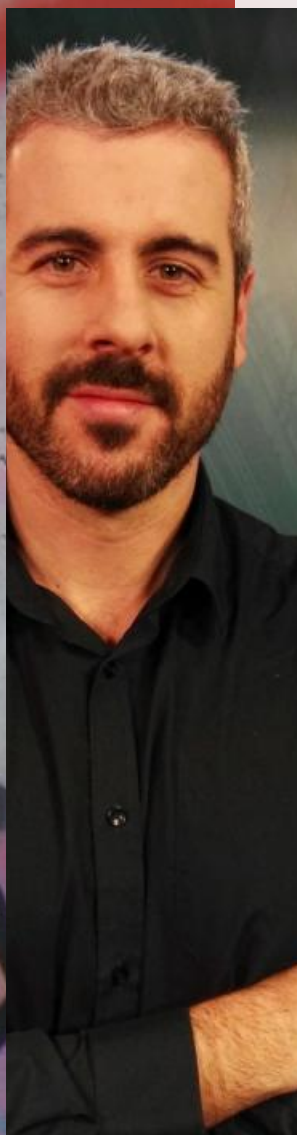
As claves da compañía son os espectáculos de corte social dirixidos a público adulto e adolescente, con textos conectados coa nosa realidade e cos mellores talentos da interpretación.

Entreter pero tamén reflexionar.

CONTACTO COA COMPAÑÍA

franpeleteiro@gmail.com

Tlf. +34 610975158 (Fran Peleteiro)





## Vinte anos sobre as táboas

Velaí unha pequena mostra da nosa experiencia como actrices e actores, axudantes de dirección, dramaturgxs... en producións tanto públicas como privadas.



Romeo e Xulieta. Teatro do Noroeste



Galicia Caníbal: O Musical. Filmanova Invest



Tartufo. Centro Dramático Galego



Crónicas de noites enteiras. A Factoría Teatro



Mambo. EscénaTe Producións



Compañía Humana Tempada 2022-23

# IPHIXENIA

NA PORTA DO SÚPER

PRODUCIDO POLA COMPAÑÍA

**HUMANA**

Contacto distribución:  
(+34) 610975158  
companiahumana@gmail.com

COA AXUDA Á CREACIÓN ESCÉNICA DE

**AGADIC**



Axencia Galega das  
Industrias Culturais



**XUNTA  
DE GALICIA**



**Xacobeo 21-22**

DATOS FISCAIS DA COMPAÑÍA

Titular: Antela Reixa Cid C.I.F. 39451013X

Rúa Paseo Padre Lorenzo 1, 3º C

36211 Vlgo